



DÉBITO

Madame, Monsieur,

À l'approche de la saison estivale, il nous a paru intéressant de joindre à ce nouveau numéro de Saulnois Mag, un supplément recensant les manifestations et animations qui rythmeront la vie du Saulnois tout au long de cette période.

Ce supplément fort nourri témoigne de la richesse et des ressources humaines de notre territoire, et de la volonté et de la dynamique des acteurs publics et associatifs en particulier. Nous vous invitons naturellement à participer et découvrir ces moments culturels, festifs, sportifs... seul, en famille ou entre amis !

Les efforts engagés par la Communauté de Communes du Saulnois résonnent en parfaite complémentarité avec cette dynamique de valorisation des atouts et savoir-faire de nos forces vives. Une Communauté de Communes qui croit à la proximité, à la qualité de son environnement, à l'engagement local, à l'accompagnement social de tous, à la valorisation de ses talents, à la mise en réseau et en mouvement des entreprises privées et administrations publiques... Une Communauté de Communes protectrice et rassurante, solide sur ses compétences historiques et continuellement en progrès et en réflexion sur l'expression des nouveaux besoins et des nouvelles attentes.

Cet été, profitez de la proximité !

Bonne lecture.

Jérôme End



Maire de Vic-sur-Seille
Président de la Communauté
de Communes du Saulnois
Conseiller Régional du Grand Est
Président du Parc Naturel Régional de Lorraine



Directeur de la publication : Jérôme END
Délégué à la communication : Thierry SUPERNAT
Comité de Rédaction : Cécile CHAPUT, Jérôme END
et Thierry SUPERNAT

Conception éditoriale et graphique : Ebra Médias
Lorraine Franche-Comté

Crédits photos : CCS - Flypixel

Dépôt légal : à parution

Tirage : 15 000 exemplaires.



FINANCES

Budget 2022

la Communauté de Communes du Saulnois poursuit son effort d'investissement malgré les incertitudes économiques et financières

Le budget 2022 adopté par l'assemblée communautaire le 13 avril dernier s'élevant à près de 36 millions d'euros traduit la volonté d'agir en faveur des habitants et de l'attractivité du Saulnois. Pour la 3^{ème} année, le budget est préparé dans un contexte de crise sanitaire qui éprouve la collectivité depuis 2020. Cette crise sanitaire du COVID-19 a précipité une crise économique et sociale, accentuée par le contexte international de la guerre en UKRAINE, dont les effets se font fortement sentir sur le fonctionnement quotidien de la CCS, et induit une hausse des dépenses existantes. Malgré des perspectives 2022 soumises à de fortes incertitudes, la CCS fait le choix de soutenir ses dépenses d'investissement en puisant notamment dans son épargne, consolidée depuis plusieurs années grâce à une gestion budgétaire rigoureuse. Avec toute la prudence qui s'impose en ces temps quelque peu bouleversés, les élus ont souhaité maintenir la fiscalité des ménages du Saulnois, conscients de leurs efforts supportés par l'inflation ambiante.

Les principaux projets d'investissement

• La signalétique de territoire

La CCS va améliorer, en 2022, sa signalétique de territoire en s'attachant à mieux identifier ses entrées de territoire, ses zones d'activités économiques et à valoriser ses sites touristiques. Il est ainsi prévu de mettre en place 8 panneaux routiers de signalisation d'intérêt culturel et touristique sur les axes routiers les plus fréquentés, de rénover la fresque de Francaltroff qui marque elle aussi une entrée du Saulnois et d'installer des panneaux « Saulnois » dans les 128 communes du Saulnois. La signalétique directionnelle touristique et économique sera également améliorée, en proximité des hauts lieux touristiques et des zones économiques. Les zones d'activités seront équipées, par ailleurs, de totems à leurs entrées et de systèmes de SIL (signalisation d'information locale) pour mieux diriger les visiteurs. Le coût total du projet est estimé à 238 000 € HT. Des financements sont sollicités auprès de l'État, de la Région Grand Est et du fonds européen LEADER à hauteur de 80% soit 190 000 € demandés.

• Extension de la Zone d'activités de Morville-lès-Vic

Les ventes de terrain se sont succédées en 2021 sur la zone de Morville-lès-Vic. Aujourd'hui, les plateaux bas et haut de la zone de Morville-lès-Vic sont aménagés et quasiment commercialisés à 100% (un seul terrain reste disponible).

Régulièrement sollicitée par des porteurs de projets pour l'acquisition de terrains sur ce secteur attractif par sa position centrale, au cœur du Saulnois, à mi-chemin entre Metz et Nancy, une extension d'environ 3,5 ha de la zone de Morville-lès-Vic est prévue en 2022. Cet aménagement devrait permettre d'offrir à la vente 4 à 5 parcelles constructibles et viabilisées d'une superficie comprise entre 60 et 70 ares. L'ensemble des réseaux existants (eau potable, assainissement, électricité, télécommunication, fibre optique, éclairage public) sera étendu et de nouveaux aménagements de voirie seront réalisés permettant de desservir les accès des parcelles tout en assurant une cohérence avec les aménagements futurs de la zone. Les travaux sont estimés à 970 550,00 € HT. Des subventions auprès de l'État, au titre de la DETR 2022 (Dotation d'Équipement des territoires Ruraux) à hauteur de 388 220 € (40%) et du Département de la Moselle au titre de Moselle Ambition, à hauteur de 194 110,00 € (20%) ont été demandées. Le reste à charge de la CCS est estimé à 388 220,00 € HT.

• Des travaux au multi-accueil de Delme

Dans un souci d'amélioration de la performance énergétique et du confort de fonctionnement de la structure, la CCS prévoit la réfection complète de la toiture et le remplacement des bardages en bois par un système d'isolation des façades par l'extérieur, ne nécessitant plus d'entretien régulier, comme cela était le cas jusqu'à maintenant.

La rénovation de la cour est également prévue par la mise en place d'un sol souple, plus qualitatif et sécurisant pour les enfants. Le projet est estimé à 274 178,00 € HT. Les subventions prévues s'élèvent à 137 089,00 € par la CAF de Moselle (50%) et à 78 335,40 € par l'État via la DETR/DSIL (30 %).

• Implantation de bornes de recharge de véhicules hybrides ou électriques

La CCS s'est engagée dans le Plan Climat Air Energie Territorial (PCAET) ainsi que dans la démarche Cit'ergie afin, entre autres, de s'inscrire dans une démarche d'exemplarité de ses pratiques sur le plan de ses émissions de gaz à effet de serre. Dans cette perspective et dans l'attente de l'adoption d'un Plan de Mobilité Simplifié, l'implantation de bornes de recharge de véhicules hybrides ou électriques sera une première concrétisation de cet engagement sur le volet de la mobilité durable.

Une borne de recharge pour véhicule électrique va être installée au siège de la CCS et au Centre Technique Communautaire de Morville-lès-Vic.

Pour mener à bien ce projet dont le coût s'élève à 15 808,87 € HT, la CCS a sollicité une subvention, auprès des services de la Région Grand Est par le biais du plan Climaxion, à hauteur de 4 000,00 € ainsi qu'auprès des services de la Préfecture de la Moselle, au titre de la DSIL « Relance » à hauteur de 4 970,00 €.

• Rénovation de la déchèterie de Dieuze

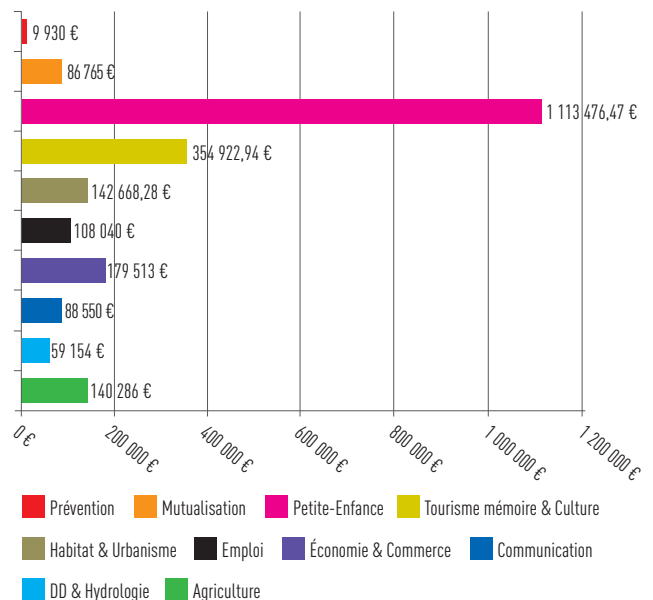
Pour faire suite aux travaux entrepris sur les déchèteries communautaires en 2017 (rénovation/installation de garde-corps, mise en place d'une signalétique, acquisition de nouveaux locaux pour le stockage des déchets dangereux...), des travaux de sécurisation et d'extension sont prévus en 2022 sur la déchèterie de Dieuze. Ce site présente encore des difficultés d'usage du fait de la sortie des utilisateurs de la déchèterie par le bas de quai, où manœuvrent les camions des prestataires pour effectuer les échanges de bennes.

La démolition de l'incinérateur voisin en 2019 a permis de libérer du foncier situé à l'arrière de la déchèterie, laissant la possibilité de créer, ainsi, une sortie à l'arrière du site. En plus de la séparation des voies de circulation des usagers et des poids lourds, les travaux permettront également de créer :

- des quais supplémentaires afin d'accepter les quantités croissantes de déchets à stocker et de nouveaux flux,
- une zone de stockage pour les distributions de compost, opération de broyage, etc...,
- une aire de retournement pour faciliter et sécuriser les manœuvres de camions des prestataires lors des échanges de bennes.

Les travaux sont estimés à 602 000 € HT. Une subvention a été sollicitée auprès de la Région Grand Est dans le cadre du dispositif Climaxion, à hauteur de 125 000 € (soit 20,8% du montant prévisionnel HT de l'opération). Le montant à la charge de la Communauté de Communes du Saulnois s'élève à 477 000 €.

LES PRINCIPALES DÉPENSES DE FONCTIONNEMENT





Les élus du Saulnois se sont rendus au centre SMV de Montigny-lès-Metz pour mieux appréhender ce dispositif et être en mesure de le présenter aux jeunes qui pourraient être intéressés.

EMPLOI, FORMATION ET INSERTION SOCIALE

Le SMV (service militaire volontaire), un dispositif loin des clichés !

Insertion: une réponse pour les jeunes éloignés de l'emploi, avec ou sans diplôme

Le SMV est un dispositif d'insertion professionnelle, encadré par l'armée, destiné à des jeunes en grande difficulté (décrochage scolaire, difficultés à trouver une formation...) ou en quête d'une nouvelle orientation



professionnelle, qui souhaitent rebondir pour apprendre un métier ou acquérir une expérience professionnelle pour un nouveau départ dans la vie.

Ce dispositif, au-delà d'une formation militaire élémentaire, est un formidable outil d'accompagnement sur mesure pour les jeunes qui pourront bénéficier d'une remise à niveau scolaire, d'activités sportives pour se remettre en forme, d'une formation aux gestes qui sauvent, la possibilité de passer son permis de conduire, le bénéfice de la carte de réduction militaire SNCF et l'orientation vers une formation professionnelle.

Avec ou sans diplôme, deux types de contrats s'offrent aux jeunes volontaires âgés de 18 à 25 ans

Le volontaire stagiaire

Ce statut s'adresse aux jeunes éloignés de l'emploi, avec ou sans diplôme. La formation en alternance dure de 8 à 12 mois. Le volontaire stagiaire est pris en charge pendant toute la durée du SMV (logement, nourriture, habillement) et reçoit une solde de 345 euros brut par mois. Il s'oriente dans une des formations du métier qu'il choisit : restauration, services à la personne, métiers du bois, BTP, Transport/logistique...

Le volontaire expert

Ce statut concerne les jeunes éloignés de l'emploi, titulaires au minimum d'un CAP. Ils signent un contrat de 12 mois, renouvelable 4 fois. Ils deviennent volontaires des armées, assistant formateur et valident une première expérience professionnelle. Le volontaire expert est pris en charge pendant toute la durée du SMV (logement, nourriture, habillement) et reçoit une solde de 745 euros brut par mois.

Comment postuler ?

Il suffit de télécharger le dossier de candidature sur le site du service militaire volontaire du ministère des Armées. Une fois renseigné, votre dossier sera envoyé à l'un des 6 centres existants dont un se situe à Montigny-lès-Metz en Moselle.

<https://www.le-smv.org/>

PETITE ENFANCE ET VIE FAMILIALE

Semaine nationale de la Petite-Enfance

Neurosciences et développement psychomoteur au cœur d'une journée dédiée au développement du jeune enfant

Après deux années d'absence, en raison de la crise sanitaire, la Journée de la Petite Enfance s'est déroulée le samedi 26 mars au Multi-Accueil « Pain d'Épices » à Château-Salins, mettant en relation, parents et professionnels autour de thématiques liées au monde du tout-petit.

Lors de cette journée gratuite, organisée par la Communauté de Communes du Saulnois, parents, futurs parents et professionnels de la Petite Enfance ont pu rencontrer des intervenants passionnés pour échanger sur des thématiques en lien avec le développement de l'enfant.

Pour cette nouvelle édition, la Communauté de Communes du Saulnois avait invité deux intervenantes reconnues pour leurs recherches et leurs connaissances sur le développement du jeune enfant.

En matinée, Stéphanie DAM, éducatrice spécialisée a présenté sa conférence théâtralisée « arrête ton cinéma, ou quand les neurosciences se mettent en scène ».

En utilisant la vidéo, l'humour, les exemples concrets, le partage d'expériences, la musique, cette conférence a

permis d'éclairer les participants sur les notions de neurosciences affectives et sociales.

L'après-midi, la psychomotricienne Morgane LE PEINTRE, auteure de « La motricité du bébé » et conférencière, a animé, quant à elle, une conférence sur le développement du jeune enfant et transmis ses connaissances sur les méthodes à adopter et les objets utiles à la stimulation du tout-petit.

Entre ces conférences, les participants pouvaient participer à leur guise, à deux des cinq ateliers proposés :

- Groupe de parole suite à la conférence théâtralisée animé par Sandra LODDO, d'Akilisso Formations.
- Atelier « Favoriser et encourager le développement psychomoteur avant la marche » par l'équipe du Centre d'Action Médico-Social Précoce de Sarrebourg.
- Atelier « Sécurité routière, sièges autos et jeunes enfant » par Shanone RICHARD, bénévole pour l'association "Nos Enfants Voyagent dos à la route" by Sécurité.
- Atelier « Initiation massage bébé » et « Initiation portage bébé » par la puéricultrice de secteur de la Protection Maternelle et Infantile du Département de la Moselle.
- Atelier « Les enjeux du jeu dans le développement du jeune enfant » par Sandra THIRION de la MJC Centre Social Jacques Prévert de Dieuze et Tiffany GUILLAUME, directrice du périscolaire "La courte échelle" de Château-Salins.



Les échanges se sont bien entendus poursuivis autour d'un repas local offert aux participants.

SOLIDARITÉ

Le Saulnois se mobilise pour soutenir le peuple ukrainien

Sous l'impulsion de son Président, Jérôme END et de Michel HAMANT, Vice-Président en charge de la Prévention, la CCS s'est mobilisée pour transporter les collectes de dons organisées sur le territoire du Saulnois vers la plateforme logistique située à Goin, d'où partait le convoi d'aide humanitaire organisé par la Région Grand Est.

L'ensemble de ces colis ont été acheminés vers Lublin en Pologne parmi les 5 couloirs humanitaires en direction de l'Ukraine.

L'enlèvement et le transport des colis ont été réalisés par les services de la Communauté de Communes du Saulnois, dans les communes qui ont organisé des collectes : Ajoncourt, Bénestroff Château-Salins, Delme avec le concours du collège André



Malraux, Dieuze, Francaltroff, Lagarde, Lemoncourt, Maizières-lès-Vic, Puzieux, Vic-sur-Seille ainsi qu'au lycée agricole de Château Salins et à la station Avia de Dieuze avec le concours de l'Association des commerçants et artisans Dieuzois, l'Association des Chasseurs de Grand Gibier de la Moselle et la Communauté Professionnelle Territoriale de Santé du Saulnois.

Merci à l'ensemble des généreux donateurs et aux communes qui se sont mobilisés au travers de cette action de solidarité.



Les participants ont pu assister à plusieurs ateliers.



GRATUIT
Tout public

Le Saulnois fait son Cinéma

Edition 2022

11 Projections en plein air à la tombée de la nuit

Programme complet à l'intérieur

En cas de mauvais temps, séances maintenues dans un lieu de repli



Dimanche 28 août 2022
dès 10h à RODALBE

CONCERTS > ANIMATIONS
PRODUITS DU TERROIR >
ARTISANAT D'ART >
PETITE RESTAURATION

Festi' Saulnois

Ensemble fêtons le Saulnois !

MON ÉTÉ

dans le Saulnois

NATURE

Randonnons dans le Saulnois

Demandez votre brochure à l'Office du Tourisme du Pays du Saulnois



LES INCONTOURNABLES DU SAULNOIS

MARSAL

Musée départemental du Sel

Ouvert du mardi au dimanche de 9h30 à 12h30 et de 13h30 à 18h. Fermé les lundis.

Tél. 03 87 35 01 50 - mdsmd@moselle.fr

VIC-SUR-SEILLE

Musée Georges de La Tour

Du mardi au dimanche de 9h30 à 12h30 et de 13h30 à 18h. Fermé les lundis.

Tél. 03 87 78 05 30 - mdgdl@moselle.fr

Zone de loisirs de la Tuilerie

2 piscines surveillées et pataugeoire, aires de jeux, étang pour la pêche, pédalos, volley-ball, minigolf.

Tel : 03 87 01 19 00

info@camping-la-tuilerie.com

http://www.camping-la-tuilerie.com

LINDRE-BASSE

Domaine de Lindre

Le site est en accès libre et gratuit en permanence. Les visites guidées sont possibles uniquement sur demande.

Tél. 03 87 35 02 80 - lindre@moselle.fr

Site internet : www.domainedelindre.com

DELME

Centre d'art contemporain

La synagogue de Delme

Du 30/06 au 02/10

Exposition Westalgie de Henrike Naumann

Du mercredi au samedi de 14h à 18h et dimanche de 11h à 18h. Visite commentée tous les dimanches à 16h. **Gratuit.**

Du 02/07 au 28/08

CinemaHouse/ The New Kid

Diffusion du film « The New Kid » d'Arnaud Dezoteux à la Guelho|st House pendant les heures d'ouverture.

Du mercredi au samedi de 14h à 18h et dimanche de 11h à 18h. **Gratuit.**

Tél. 03 87 01 43 42

GARE DE DIEUZE

Vélorail de la Vallée du Spin

En mai et juin : Mercredi et dimanche - Départs à 10h et 14h. En juillet et août : mardi, mercredi, vendredi, samedi, dimanche. Départs à 10h, 12h, 14h et 16h. En septembre et octobre : Mercredi et dimanche. Départs à 14 h.

Réservation 07 66 49 29 09

contact@lesvelorailsdugrandest.fr



© Vélorail du Grand Est

GRATUIT
Tout public

La Communauté de Communes
du Saulnois présente

Cet été !

Thème : « Du Bigbang à l'Homme »



Le Saulnois fait son Cinéma

Edition 2022

Projections à la tombée de la nuit



LE SAULNOIS FAIT SON CINÉMA

Du 17/06 au 23/07

11 séances gratuites de cinéma en plein air. Projection à la tombée de la nuit. Programmation 2022 en lien avec l'exposition Du Big Bang à l'Homme (du 19/09 au 23/10 2022) à Vic-sur-Seille.

Vendredi 17/06 - BENESTROFF

« Jurassic World fallen kingdom 2018 »

Samedi 18/06 > ORON

« Le Voyage d'Arlo »

Samedi 25/06 > FONTENY

« L'Age de Glace 5 »

Vendredi 1er/07 > PUZIEUX

« Croman »

Samedi 2/07 > LAGARDE

« L'Age de Glace 4 »

Dimanche 3/07 > OMMERAY

« Passengers »

Vendredi 8/07

> FRESNES EN SAULNOIS

« Un ticket pour l'espace »

Vendredi 15/07 > VIC SUR SEILLE

« Dinosaire »

Samedi 16/07 > JALLAUCOURT

« First Man: le «premier homme sur la lune»

Dimanche 17/07 > LHOR

« Les croods 2 »

Samedi 23/07

> AULNOIS SUR SEILLE

« Les Gardiens de la Galaxie Volume 2 »



Le 9/07 > PUZIEUX

Sortie « Fleurs d'été et vestiges d'hier »

Départ à 14h devant la mairie de Puzieux. Avec Thierry GYDÉ. Chaussures de marche conseillées.

Réservation obligatoire au CEN Lorraine
Tél. 03 87 03 00 97 - GRATUIT.

Le 10/07 > BLANCHE-ÉGLISE

Les prés salés de la vallée supérieure de la Seille

Départ à 10h devant l'hôtel de ville de Dieuze. Avec Roger RICHARD, de l'Association des Amis du Saulnois et de son Patrimoine.

Réservation obligatoire au CEN Lorraine
Tél. 03 87 03 00 97 - GRATUIT.

Le 12/07 > MARSAL

Les halophiles (les plantes du sel)

Départ à 14h30 devant le Musée Départemental du Sel. Visite guidée du Musée du Sel, puis conférence et découverte d'une mare salée.

Réservation obligatoire au Musée Départemental du Sel au 03 87 35 01 50

5 € (entrée du musée).

Le 29/06 et le 13/07

> DOMAINE DE LINDRE

Sortie « au fil des plumes »

Cette sortie, au fil des plumes, vous permettra de découvrir le patrimoine ornithologique local, vous pourrez observer, en direct, les oiseaux, apprendre à les reconnaître et découvrir des espèces emblématiques du territoire. RDV : De 14h à 16h au Domaine départemental de Lindre, devant l'entrée du Pavillon des Expositions.

5 € sur réservation.

Le 24/08 > DOMAINE DE LINDRE

Géocaching

RDV : De 14 h à 16 h au Domaine départemental de Lindre - devant l'entrée du Pavillon des Expositions.

Tarif : 5 € par personne. Sur réservation.

Enfants dès 6 ans. Prévoir une tenue adaptée aux conditions météorologiques du jour.

24/09 > VIC-SUR-SEILLE

De la Cité des Evêques au pré Salé

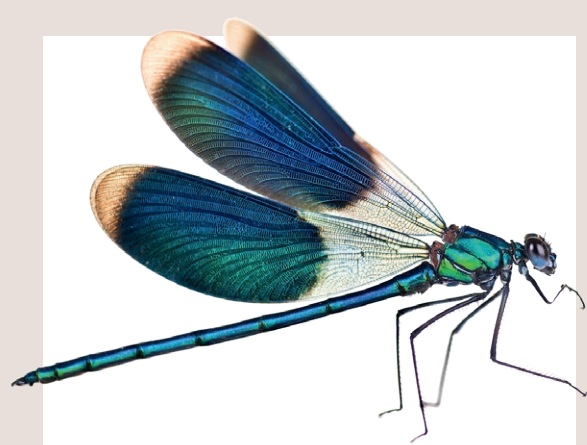
De 14h à 17h : sortie par Roger RICHARD et Thierry GYDÉ du CEN Lorraine.

Tarif : 2.5€

Nombre limité : 25 personnes max

RDV à l'Hôtel de la Monnaie





LES SORTIES DE L'OFFICE DE TOURISME

Les 17/06 et 18/06 de 18h à 20h
> VIC-SUR-SEILLE

Sorties *Enotourisme, découverte de la vigne et du vin*

Tarif : 18€/ personne. Public : Adulte.
Places limitées : 20 personnes maxi.

Les 15/06, 07/07 et 25/08 de 14h à 16h > ÉTANG DES ESSARTS À DIEUZE

Sortie *Traces et Indices*.

Partons à la découverte des mystères de la forêt ! Durant 2h, nos sens seront en éveil pour tenter de déceler traces et indices...
5 €

Le 25/06

Rando Moselle, 2 sorties nature

La Rando des Marmots (observation de la faune et de la flore) à LENING. De 9h30 à 11h30. 3.6 km. Tarif : 5 €/pers.

La balade des 6 étangs à DIEUZE. De 9h30 à 13h30 (4h). 11 km.

Tarif : 8€ adulte - 4€ enfant

Le 27/08 de 9h30 à 12h30

Le 10/09 de 14h à 17h

Sylvothérapie, le bien-être par les arbres

Lors d'une immersion en forêt, Lucie Coupé, sylvothérapeute, vous invite à ralentir votre rythme et vivre pleinement le moment présent, tout en puisant l'énergie des arbres. 23 €/pers



Les 22/06, 05/07, 19/07, 03/08, 24/08 et 30/08 > RICHE

Visite commentée de la Nécropole Nationale de Riche.

De 15h à 16h30.

Tarif : 5€ / personne

Le 18/06 de 9h30 à 12h30

Le 12/07 de 18h à 21h

Le 20/08 de 9h30 à 12h30

Le 24/09 de 13h30 à 16h30

Médecine Celte et Plantes du Saulnois

Une balade découverte des plantes médicinales au temps des druides.

Tarif: 18€ Adulte ; 8€ Enfant

Réservations obligatoires :

Office de Tourisme du Pays du Saulnois.
Tél. 03 87 01 16 26.

Email : contact@tourisme-saulnois.com

Site web : www.tourisme-saulnois.com



LES ACCUEILS POUR LES ENFANTS

BASE DE PLEIN AIR DE CHAMBREY

Foyers Ruraux de Moselle :

• Séjours Trappeur

Du 9 au 15/07 et du 17 au 23/07.

De 11 à 15 ans.

• Séjours Trappiots

Du 25 au 31/07 et du 2 au 8/08. De 7 à 10 ans.

Renseignements et inscriptions

Fédération des Foyers Ruraux de Moselle :

Tél. 03 87 52 41 97

fdr.57@mouvement-rural.org

• Colos Nature - Chambrey

« Ma petite Nature »

1 séjour pour les 7 - 10 ans

1 séjour pour les 11-14 ans

Juillet 2021

Renseignements et inscriptions :

Tél. 07 71 92 52 49

ACCUEILS DE LOISIRS :

Foyer Rural de Delme

• Centre de loisirs Delme et environs

Du 8/07 au 5/08. Exploration des Amériques et de ses civilisations.

Contact - inscriptions : 03 87 01 37 79

periscolaire.delme@mouvement-rural.org

accueildeloisirsdelme.wordpress.com

Foyer Rural de Maizières-les-Vic

• Centre aéré du 11 au 29/07 pour les enfants de 3 à 11 ans.

Contact - inscriptions : 06 36 45 05 94

Foyer Rural de Nébing

• Centre aéré du 11 au 29/07 à la Salle communale de Nébing.

Contacts - inscriptions : 06 45 55 88 15

Foyer Rural de Val-de-Bride

• Centre aéré du 11 au 29/07 pour les enfants de 3 à 11 ans.

Contact - inscriptions : 03 87 05 33 18

periscolaire.valdebride@mouvement-rural.org

CHÂTEAU-SALINS

Accueil de loisirs

Du 11 au 29/07/22, inscriptions à la semaine, accueil de 8h30 à 17h30 (possible dès 7h30 et jusqu'à 18h30).

Contact - inscriptions : Mairie de Château-Salins, Service Enfance Jeunesse.

Tél. 03 87 01 16 15

periscolaire@chateau-salins.fr

MOSELLE JEUNESSE

Du 18 au 22/07/22, activités de 9h à 16h30. Activités variées (sportives, culturelles...) à la découverte des associations locales. Tranche d'âge : 11-17 ans. Tarifs : 10€/semaine (repas tiré du sac)

SEMAINE JEUNESSE

Du 25 au 29/07/22 accueil de 9h30 à 17h (sauf mercredi, 14h-22h soirée puis nuitée sur place). (horaires sous réserve de modification, programme d'activités en cours). Tranche d'âge : 11-17 ans. Semaine d'activités au Gîte des Salines. Activités variées choisies avec les jeunes (sportives, manuelles, jeux...) + une nuit au Gîte, avec repas et veillée à thème.

VIC-SUR-SEILLE

Foyer Georges de la Tour

• **Camp ados au Luxembourg.** La furieuse week. Du 25 au 31/07. De 10 à 17 ans.

• **Les après-midis sport** du 11 au 22/07 de 14h à 17h (2€ par jour).

Contact et inscriptions : 03 87 01 13 61

secr.foyerdelatour@laposte.net

www.foyer-g2latour.fr

DIEUZE

MJC Centre Social Jacques Prévert

• **Centre aéré** du 11 au 29/07 et du 22 au 26/08. De 3 ans à 13 ans.

• **Camp VTT de proximité** du 11 au 17/07 à partir de 14 ans.

D'autres activités à venir, à partir de 11 ans (sportives, artistiques, soirées, sorties) Accueil famille - temps d'activités en famille !

Renseignez auprès vous de votre MJC

Tél. 03 87 86 97 41

mail : mjc.dieuze@orange.fr

ou accueil@mjccs.fr - www.mjc-dieuze.fr



La Rando Marmot

LA RANDONNÉE DES PETIOTS

Office de
Tourisme
Destination
Saulnois
Terroir de Charme



25 ET 26 JUIN - 4,00€

9H30 À 11H30 DE 6 À 10 ANS

📍 LÉNING - FRANCAITROFF 3,6KM

**Rando
Moselle**

**Rando
Moselle**

Balade des 6 Etangs

Balade sensorielle d'environ 11km tout public à la découverte de paysages particuliers d'étangs forestiers dont l'étang de Lindre zone humide de renommée internationale.

Réservation obligatoire auprès de
l'Office de Tourisme du Pays du Saulnois
03 87 01 16 26
contact@tourisme-saulnois.com

MOSL
MOSELLE SANS LIMITE

Office de
Tourisme
Destination
Saulnois
Terroir de Charme

DES ANIMATIONS POUR LES ENFANTS

Le 18/06 > DELME

Bébés lecteurs

Médiathèque relais intercommunal.

Bébés lecteurs de 9h30 à 10h.

Infos au 03 87 01 39 91



LES ANIMATIONS AU MUSÉE DÉPARTEMENTAL DU SEL DE MARSAL

Le 22/06

Vive l'été !

De 10h à 11h30 pour les enfants de 3 à 6 ans et de 14h30 à 16h30 pour les enfants de 7 à 12 ans.

3 € sur réservation.

Le 2/07

Vitrail : tu manques de couleur !

De 10h à 11h30 pour les enfants de 3 à 6 ans et de 14h à 15h30 pour les enfants de 7 à 12 ans.

3 € sur réservation

Le 6/07

Tu gargouilles ?

De 10h à 11h30 pour les enfants de 3 à 6 ans et de 14h30 à 16h30 pour les enfants de 7 à 12 ans.

3 € sur réservation

Le 20/07

Les p'tits botanistes

De 10h à 11h30 pour les enfants de 3 à 6 ans et de 14h30 à 16h30 pour les enfants de 7 à 12 ans.

3 € sur réservation

Le 27/07

Chasse au Trésor

Molière et les Temps Modernes

De 14h30 à 16h30 pour les enfants de 7 à 12 ans.

3 € sur réservation

Le 3/08

Plantes halophiles : Halo-quoi ?

De 10h à 11h30 pour les enfants de 3 à 6 ans et de 14h30 à 16h30 pour les enfants de 7 à 12 ans.

3 € sur réservation

Le 17/08

Bon vent !

De 10h à 11h30 pour les enfants de 3 à 6 ans et de 14h30 à 16h30 pour les enfants de 7 à 12 ans.

3 € sur réservation

Le 24/08

Blasons blasés

De 10h à 11h30 pour les enfants de 3 à 6 ans et de 14h30 à 16h30 pour les enfants de 7 à 12 ans.

3 € sur réservation

Infos et réservations :

Musée départemental du Sel à Marsal.

Tél. 03 87 35 01 50

mdsm@moselle.fr

billetterie :

museduselmarsal.resa.moselle.fr/

LES ANIMATIONS AU CENTRE D'ART CONTEMPORAIN LA SYNAGOGUE DE DELME

Le 20/07 de 10h à 11h30

Atelier-jeu médiathèque

Autour de l'exposition Westalgie de Henrike Naumann. De 10h à 11h30. Animation gratuite dès 7 ans.

Inscription auprès de la médiathèque.

Tél. 03 87 01 39 91.

Les 27/07, 17/08 et 21/09

Atelier Grandes Idées Petites Mains

De 14h à 17h. Pour les enfants de 6 à 11 ans.

Gratuit sur réservation au 03 87 01 43 42.

Le 10/09

Atelier famille « Main dans la Main »

De 15h à 16h30 à la synagogue et à la Gue(host) House. Pour les enfants de 5 à 12 ans accompagnés de leurs parents.

Gratuit, sur réservation au 03 87 01 43 42

publics@cac-synagoguedelme.org

LES ANIMATIONS AU MUSÉE DÉPARTEMENTAL GEORGES DE LA TOUR DE VIC-SUR-SEILLE

Le 13/07

Et que ça saute !

Mini-conférence Keith Haring, mercredi 13/07, de 10h à 11h30 pour les enfants de 3 à 6 ans et de 14h30 à 16h30 pour les enfants de 7 à 11 ans.

3 € sur réservation

Le 10/08

À plates coutures

De 10h à 11h30 pour les enfants de 3 à 6 ans et de 14h30 à 16h30 pour les enfants de 7 à 11 ans. **3 € sur réservation**

Les 25/08 et 26/08

*Création d'une scène théâtralisée
autour d'un quiproquo*

De 14h30 à 16h. Enfants de 7 à 12 ans.

3 € sur réservation

Le 14/09

Le pastel dans tous ses états

De 10h à 11h30 pour les enfants de 3 à 6 ans et de 14h30 à 16h30 pour les enfants de 7 à 11 ans. **3 € sur réservation**

Infos et réservations : 03 87 78 05 30

mdgdl@moselle.fr

billetterie :

museegeorgesdelatour.resa.moselle.fr

LES ANIMATIONS DU RELAIS PETITE ENFANCE

« LA P'TITE VADROUILLE »



La matinée des tout-petits

De 9h30 à 10h30

• Mercredi 15/06 - Médiathèque de Bioncourt

• Mercredi 22/06 - Médiathèque de Delme

Jeux d'eau

De 9h à 11h

• Vendredi 1^{er}/07 - Salle de Manhoué

• Mardi 5/07 - Salle de Nébing

Visites Bout'Choux

De 10h à 10h45

• Mercredi 6/07 - Centre d'Art Contemporain.

La Synagogue de Delme

Les ateliers parents-enfants

• Vendredi 10/06 - Balade en poussettes

À 8h30 - Départ de l'école de Château-Salins. Balade à Château-Salins, suivie d'un temps convivial offert entre petits et grands.

• Mercredi 15/06 - Balade en poussettes

De 9h à 11h. Départ Domaine de Lindre. "Balade contée et Plumes" : rencontre avec les cigognes et cigogneaux et autres amis à plumes de la nature, lecture et comptines, échanges entre parents.

Une inscription est nécessaire au préalable auprès de l'animatrice du Relais Petite Enfance au 06 26 74 03 71 ou par courriel à rpe@cc-saulnois.fr

LOTO

Le 2/07 et le 10/09 > NÉBING

À 20h - Centre socio-éducatif. Association sportive les Grains de sable.

Infos au 03 87 86 36 12





VIDE-GRENIERS / BROCANTES

Le 26/06 > RICHE

Brocante de 7h à 17h30.

Organisé par La richoise.

Entrée gratuite - Emplacement gratuit.

Le 17/07 > MARSAL

Brocante organisée l'étoile sportive et le foyer rural de Marsal.

Le 23/07 > DIEUZE

Grand Marché aux puces de l'Assajucco de 10h à 17h.

Le 31/07 > FRANCAITROFF

5^{ème} Vide-Grenier du Football-clubé.

Le 6/08 et le 27/08 > DIEUZE

Grand Marché aux puces de l'Assajucco de 10h à 17h.

Le 28/08 > DIEUZE

25^{ème} bourse d'antiquités militaires au stand de tir civil « les Deux Seille ». De 7h30 à 15h.

Le 4/09 > AULNOIS-SUR-SEILLE

Vide-greniers dans le cadre de la fête patronale.

Le 4/09 > CHÂTEAU-SALINS

Brocante.

Le 11/09 > LOUDREFING

Vide-greniers.

Le 24/09 > JALLAUCOURT

Vide-greniers nocturne organisé par JALLAUCOURT TOUJOURS.

Accueil des visiteurs dès 12h : restauration sur place le midi et le soir.

Tél. 03 87 05 13 12

Le 25/09 > CHAMBREY

Brocante à la base de loisirs organisée par le Foyer Rural.

LES MARCHÉS AUX PUCES DE L'ASSAJUCCO

Les samedis 25/06, 9/07, 10 et 24/09. De 13h30 à 17h

Les mercredis 29/06, 13 et 27/07, 31/08, 14 et 28/09. De 13h30 à 17h.

À DIEUZE

LES MARCHÉS

Les marchés hebdomadaires

DIEUZE / Vendredi matin

VIC-SUR-SEILLE / Mercredi matin

DELME / Samedi matin

CHÂTEAU-SALINS / Jeudi matin

Les marchés de producteurs

CHÂTEAU-SALINS / Vendredi 1^{er}/07,

vendredi 5/08 de 18h30 à 22h.

Dimanche 4/09 de 9h30 à 17h.

BÉNESTROFF / Les dimanches

12/06, 10/07, 14/08 et 11/09 (fête du village). De 8h à 12h.

LES BRADERIES ET FOIRES

Le 10/06 > DIEUZE

Braderie de l'été

Le 19/06 > DELME

62^{ème} foire agricole et artisanale
Artisanat, produits locaux, matériel agricole, voitures, chevaux Ardennais, Spectacle équestre de la Cantera de Niderviller, minifermes, salon du livre, peintres.... Manèges, restauration à midi. **Entrée libre.**

Le 16/09 > DIEUZE

Foire d'automne

FEUX DE LA SAINT-JEAN

Le 18/06 > DIEUZE

À partir de 18h. Au stand de tir. Restauration, buvette et animation musicale.

Le 18/06 > DONNELAY

Animations musicales à partir de 19h. Pizzas, flamms.

Le 25/06 > CHAMBREY

Terrain de foot sur la base de loisirs - À partir de 20h. Restauration sur place Groupe de musique GRAND LARGE.

Le 25/06 > VIC-SUR-SEILLE

Feu de la Saint-Jean organisé par l'Amicale des Sapeurs-Pompiers au Parc Mesny. Restauration sur place à partir de 19h.

Le 25/06 > RICHE

Feu de la Saint-Jean organisé par La Richoise. DJ. Restauration sur place.

Le 2/07 > BIDESTROFF

Parc du château de Bidestroff. Le groupe nancéien Voodoo Doctors se produira en concert et vous replongera dans les grandes années du rock. À partir de 19h.

Le 2/07 > DELME

Feu de la Saint-Jean sur le thème du virus avec restauration, buvette, groupe de musique et diverses activités.



ANIMATIONS DU 14/07

Le 13/07 > CHÂTEAU-SALINS

Cérémonie, défilé, soirée dansante et feu d'artifice.

Le 13/07 > DELME

Feu d'artifice. Restauration et animations organisées par les Sapeurs-Pompiers.

Le 13/07 > DIEUZE

Cérémonie patriotique, défilé et feu d'artifice.

Le 14/07 > BÉNESTROFF

Feu d'artifice.

Le 14/07 > VIC-SUR-SEILLE

Défilé du 14 juillet avec la présence du Centre de Formation Initiale des Militaires du Rang de Dieuze.

CONCERTS ET FESTIVALS

Le 26/06 > VIC-SUR-SEILLE

Festival Silbermann de Saint-Quirin

Concert baroque chœur et orgue organisé par l'Association Silbermann, à l'église Saint Marien à 17h. **Entrée gratuite.**

Les 1^{er} et 2/07 > VIC-SUR-SEILLE

Gala de fin d'année du Foyer Georges de la Tour

• **1^{er}/07** : 20h au Foyer Georges de la Tour. Représentation de théâtre enfants et adolescents.

• **2/07**: 16h théâtre au FGDLT. 17h30 Gala des activités du Foyer (salle des carmes). 20h Théâtre ado au FGDLT.

Les 1^{er}, 2 et 3/07 > MARSAL

800 ans de la collégiale Saint-Léger

• **1^{er}/07** : 17h Ouverture officielle. 19h Conférence de Mme BOURDIEU sur l'architecture religieuse 20h30 Concert piano voix avec Emily CHRISTY.

• **2/07** : 10h et 11h30. Visites guidées de la collégiale et de son clocher. 10h30 Atelier pour enfants au Musée du Sel. 14h Concert du quartet vocal « Grain de Sel ». 15h Concert

Duo Reinert/Durant, Trompette et orgue.

10 € adulte - 5 € enfant. 15h30, atelier pour enfants au Musée du Sel. 16h30, Concert de jazz manouche avec les Faussaires du swing. 18h, Les conteurs du Saulnois (Nathalie GALLARO). 20h30, Concert de piano de Robert LEONARDI. 3/07 : 10h, Messe anniversaire célébrée par Monseigneur VUILLEMIN - 12h30 Repas à la salle des fêtes.

Les 9 et 10/07 > VIC-SUR-SEILLE

2^{ème} édition des Nuits du Cloître

Par l'Association Moi je tout seul.

• **Samedi 9/07 à partir de 14h** : Expositions de « Dan Martet », « Didier Ferry », l'association « Les Objectifs du Saulnois », « Autour de Vic » par Patrick Siebert, restitution des sorties culturelles organisées en partenariat avec le foyer Georges de la Tour, participation de la bibliothèque Jean Luc Zott. De 15h à 17h « La Princesse et l'aigre Nouille », petite forme théâtrale par François Picard et l'association MJTS. 18h30 : « Les conteurs du Saulnois », par Nathalie Galloro. 19h30 : Concert par « Les faussaires de swing ». 21h30 : Spectacle « Je t'aime mon frère », par l'association Arsenic.

• **Dimanche 10/07 : à partir de 15h**, expositions. 17h « La Princesse et l'aigre Nouille », petite forme théâtrale par François Picard et l'association MJTS. 20h : Concert par « Les Tongs ». Restauration et buvette sur place.

Les 30 et 31/07 > VAL DE BRIDE

Festival des vieux baquets

Retrouvez l'esprit et les autos de compétition d'époque sur la ligne de départ.

• **Samedi 30/07 à partir de 9h**. Course de caisse à savon. Préparez dès à présent votre monture ! Entrée gratuite - 21h Concert Rock Celtique.

• **Dimanche 31/07 à partir de 9h**
2^{ème} Montée Historique du Saulnois
Tout le weekend: exposition Youngtimers Sport et Prestige Bourse d'échange, produits du Saulnois

Entrée gratuite. Tél. 06 86 49 45 63
contact@lesvieuxbaquets.fr
lesvieuxbaquets.fr/



Du 6 au 20/08 > VIC-SUR-SEILLE

Les Estivales de Vic

• **Samedi 6/08** : soirée animée par Dany GARDNER. Soirée guinguette/musette.

• **Samedi 13/08** : soirée animée par le Groupe POPCORN - variété française.

• **Samedi 20/08** : soirée animée par le Groupe Lucky Lee Marvin - musique rock. **De 20h à 23h, concerts gratuits Place Jeanne d'Arc. Possibilité de restauration autour de la place.**

Du 18 au 27/08

Festival de musique Mi Fa Saulnois

Festival de musique dans le pays du sel. Divers concerts et masterclass animés par des musiciens confirmés et des artistes amateurs. Des concerts dans les lieux emblématiques du Saulnois pour mettre en valeur le patrimoine du Saulnois (églises, salles et châteaux), ou en plein air.

Association Des notes aux champs
www.mi-fa-saulnois.fr

Le 17/09 > DIEUZE

Concert

À partir de 18h, concert du pianiste Luc BENOIT et d'un violoniste.



LES ANIMATIONS AU FIL DES MOIS

Du 11 au 19/06 > CHENOIS

*Portes ouvertes à l'Atelier des Trois
Bouleaux*

Dans le cadre des Journées nationales de la Céramique, ouverture de l'atelier.

En semaine, ouvert sur rendez-vous au :
06 50 01 69 76. Samedi et dimanche, ouvert
de 14h à 18h.

Le 17/06 > DIEUZE

À l'Inventerre du Pré Vert

20h30 : concert de Quentin Fouquet.

Le 21/06 > DIEUZE

Fête de la musique

Du 24 au 27/06

> VAHL-LES-BENESTROFF

La Moisson des Brasseurs

Brasserie La Grenouille Assoiffée

Portes ouvertes et visites guidées de la
brasserie (Rue Principale). De 9h à 19h.

Tél. 03 87 01 40 60 / 06 37 06 16 27

lga57@orange.fr

Du 25 au 26/06 > CHENOIS

Stage de poterie

À l'Atelier des 3 Bouleaux.

Tél. 03 87 01 91 48 / 06 50 01 69 76

Email : raymondgierlowski@gmail.com

Les 24 et 25/06 > DIEUZE

*Conférence sur la sorcellerie en Lorraine
et dans le Saulnois*

Au puits salé des Salines Royales.

Réservation : Office de Tourisme du Pays du
Saulnois.

Tél. 03 87 01 16 26

Email : contact@tourisme-saulnois.com

Site web : www.tourisme-saulnois.com

Du 17 au 19/06 > MARSAL

Journées européennes de l'archéologie

Au musée départemental du Sel.

Les 25 et 26/06 > RICHE

Fête de l'été

Son et lumière, feu d'artifice, feu de la Saint
Jean.

- Samedi 25/06 : Feu de la Saint-Jean,
manèges, feu d'artifice, DJ... buvette et
restauration sur place.

- Dimanche 26/06 : Brocante, manèges...
buvette et restauration sur place.

Le 26/06 > VIC-SUR-SEILLE

Visite « Dimanche de caractère »

À 15h, visite musicale déambulatoire avec
dégustation de vin du Domaine Vicus au pied
du Châtelet (Porte des évêques de Vic-sur
Seille).

Réservation : Office de Tourisme du Pays du
Saulnois.

Tél. 03 87 01 16 26

Email : contact@tourisme-saulnois.com

Le 26/06 > VIC-SUR-SEILLE

Visite commentée autour des natures mortes

De 15h à 16h, au musée départemental
Georges de la Tour.

5 € sur réservation au 03 87 78 05 30

mdgdlt@moselle.fr

LES 14 ET 17/07 > MARSAL

Question pour un Molière

De 14h30 à 16h30 au musée départemental
du Sel Quizz en famille autour de l'œuvre de
Molière.

5 € sur réservation au 03 87 78 05 30

mdgdlt@moselle.fr

Du 15 au 27/07 > DIEUZE

Fête patronale



Les 30, 31/07 et 1^{er}/08 > VIC-SUR-SEILLE

Fête de la Saint-Christophe

Manèges et animations foraines pendant ces
3 jours.

- Samedi 30/07 : Feu d'artifice en soirée.

- Dimanche 31/07 : Bénédiction des voitures en
fin de matinée après la messe. Cortège depuis la
place Mesny.

Les 30 et 31/07 > FRANCALTROFF

Franca'en Fête

2^{ème} Grande Fête d'été inter-associative à
Francaltroff, en coordination avec la mairie
de Francaltroff.

- Samedi 30 juillet dès 18h. Soirée sanglier
à la broche et barbecue. Buvette, animations
foraines, animation musicale.

- Dimanche 31 juillet dès 6h. Brocante du
FC Francaltroff dans la rue des Jardins.
Restauration sur place - Stand cuisses de
grenouilles. Toute la journée : Buvette,
Animations musicales et foraines.

Le 14/08 > DONNELAY

Fête patronale de Donnelay

Soirée pizzas flammes avec animations musicales.
À partir de 19h.

15/08 > GIVRYCOURT

Fête du village.

Brocante, thé dansant gratuit à partir de
14h30 avec l'orchestre fa si la danser.

Restauration buvette toute la journée.

Réservation au 06 82 35 82 62





Festi' Saulnois

Ensemble, fêtons le Saulnois

Entrée
GRATUITE

Dimanche 28 août 2022

dès 10h à **RODALBE**

Produits
du terroir

Artisanat
d'art

Petite
restauration
à la journée



Concerts

Parcours
pédestres

Animations
sportives et
culturelles

Du 19 au 21/08 > CHAMBREY

Fête Patronale

Avec l'association des Faluchards. Manèges - Jeu de quilles.

Le 28/08 > RODALBE

Festi 'Saulnois

Tous ensemble, fêtons le Saulnois ! Produits locaux, artistes et artisans d'art, programmation de 8 concerts, petite restauration locale à la journée. Stand de la CCS : déchets ménagers, guides-composteurs, petite enfance. Animations : balades guidées, découverte du village, poneys, jeux pour enfants.

Le 3/09 > DIEUZE

Fête du sport

Sur la place marché / portes ouvertes de la MJC.

Le 4/09 > DELME

Forum des associations / Course d'orientation

Sur la place marché / portes ouvertes de la MJC.

Les 3 et 4/09 > NÉBING

Fête patronale

Attractions foraines tout le week-end
Jambon à la broche le samedi soir sur réservation

Et pizzas/flamms le dimanche soir

Contact : 06 15 19 02 04

Les 3 et 4/09 > VIC-SUR-SEILLE

Salon de la voyance et du bien-être

Salle des Carmes.

Les 3 et 4/09 > CHÂTEAU-SALINS

Foire Articole de Château-Salins

Marché commercial, marché du terroir, mini-ferme un podium musical, des animations de rue, stands d'animation des associations et restauration-buvette.

Les 10 et 11/09 > CHAMBREY

Fête du sport en famille

Base de plein air de Chambrey - Fête du sport en famille ouvert à tous Découvertes des activités sportives en famille ; Rando, tir à l'arc, escalade, VTT, Course d'orientation, sport de pleine nature, animation enfants, concert...

Organisation par la Fédération des Foyers Ruraux de Moselle. Contact au 03 87 52 41 97.

LES JOURNÉES EUROPÉENNES DU PATRIMOINE

Les 17 et 18/09

Programme complet à venir. Disponible auprès de l'Office de Tourisme du Pays du Saulnois : 03 87 01 16 26

Les Salines royales à Dieuze - Centre d'Art Contemporain - La Synagogue de Delme - Vic-sur-Seille - Musée départemental du Sel à Marsal - Musée Georges de la Tour à Vic-sur-Seille - Château-Salins...

Du 19/09 au 23/10

> VIC-SUR-SEILLE

Exposition « Du Big Bang à l'Homme »

Du 19 septembre au 23 octobre 2022, la commune de Vic-sur-Seille accueillera l'exposition « Du Big Bang à l'Homme », un événement exceptionnel retraçant l'histoire de l'évolution, depuis le Big Bang, en passant par l'éclosion de la vie sur terre, jusqu'à la conquête de l'espace par l'Homme et la prise en compte des enjeux environnementaux actuels.

Imaginée par l'Association Faune et Flore Aquatiques de Lorraine (AFFAL) ainsi que par Jean-Philippe et François-Xavier BLOUET, géologues et passionnés de paléontologie, cet événement présentera au public de façon pédagogique et ludique, le système solaire, les comètes, les planètes, les astéroïdes, la conquête spatiale et en exclusivité, un squelette d'ichtyosaure de 10 m ! L'exposition est ouverte de 10 h à 12h et de 14 h à 18h, sauf le dimanche matin et le lundi, du 19 septembre au 23 octobre 2022, dans la salle des Carmes, à Vic-sur-Seille.

Informations, billetterie et programme des conférences, ciné-débats et animations en lien avec l'exposition sur le site de la commune : www.vic-sur-seille.fr

Le 2/10 > HARAUCOURT SUR SEILLE

Fête des plantes, du terroir et de l'artisanat

L'Art O'cours des Sens.

Le 16/10 > AJONCOURT

Fête de la poule et des jardins

RETROUVEZ LES GUIDES-COMPOSTEURS PAILLEURS DU SAULNOIS sur différentes manifestations

Dimanche 12/06 > DELME

Foire agricole

Dimanche 26/06 > RICHE

Fête de l'été

Dimanche 28/08 > RODALBE

Festi 'Saulnois

Dimanche 11/09 > LOUDREFING

Vide-greniers

Vendredi 16/09 > DIEUZE

Foire d'automne

Dimanche 02/10

> HARAUCOURT-SUR-SEILLE

L'Art 'O Cours des Sens

Dimanche 16/10 > AJONCOURT

Fête de la poule et des jardins

Courant de l'été > VIC-SUR-SEILLE

Son et lumière

Nouveau ! Projection sur la façade de l'Hôtel de la Monnaie.

Programmation sur : www.vic-sur-seille.fr



du Big Bang à l'Homme



Exposition, ateliers ludiques, conférences



Vic-sur-Seille

19 septembre > 23 octobre



Salle des Carmes - 10h-12h / 14h-18h - Fermée dimanche matin et lundi

CONFÉRENCES-DÉBATS DES MERCREDIS DE 18H À 20H

28/09/2022 > Patrice COSTA

« Le retour des grands prédateurs dans l'Est »,

05/10/2022 > Jean-François SILVAIN / Patrice COSTA

« La réalité d'une 6^{ème} extinction de masse »,

12/10/2022 > Philippe MIRGAINE

« L'alimentation du chasseur-cueilleur de jadis vs l'alimentation de nos contemporains »,

19/10/2022 Jean-Philippe et François-Xavier BLOUET

« Ichtyosaures et les plésiosaures, le combat ».

CINÉ-DÉBATS DES VENDREDIS DE 20H À 22H30

30/09/2022 > Patrice RAYDLET

« Vous avez dit prédateur ? »

07/10/2022 > Jacques LOEUILLE / Patrice COSTA

« Birds of America »

14/10/2022 > Quentin MORI du CEN Lorraine

« Secrets de Mares »

21/10/2022 > en présence du réalisateur Laurent CHARBONNIER et de Franck JACQUEMIN (ONF - botaniste)

« Le chêne »

Pour en savoir plus :

<https://vic-sur-seille.fr/du-big-bang-a-l-homme>



62^{ème} édition
FOIRE Artisanale et Rurale de DELME
 DIM. 19 JUIN 2022

- SPECTACLE DE CASCADES ÉQUESTRES
- MINI-FERME, AVICULTURE ET CHEVAUX ARDENNAIS
- MINI SALON DU LIVRE, PEINTRES ET ARTISTES
- BRADERIE ET MARCHÉ DU TERROIR
- RANDO ACCOMPAGNÉE AUTOUR DE LA COTE DE DELME (dép. Art 10h)
- BUVETTE ET RESTAURATION SUR PLACE

+ de 60 exposants

Avertissement : malgré tout le soin apporté à l'élaboration de cette parution, une erreur ou une omission sont possibles dans les informations diffusées.

Nous vous remercions par avance de votre compréhension et nous vous invitons à nous signaler toute erreur par le biais de notre adresse courriel : tourisme@cc-saulnois.fr

Pour plus de détails, nous vous invitons également à contacter l'Office de Tourisme du Pays du Saulnois qui réalise mensuellement, un calendrier des manifestations du territoire.

Tél. 03 87 01 16 26
 Email : contact@tourisme-saulnois.com
 Site web : www.tourisme-saulnois.com

L'OT vous accueille également dans ses deux bureaux d'information touristique à :

- > VIC-SUR-SEILLE à l'Hôtel de la Monnaie
- > DIEUZE aux Salines Royales



La Communauté de Communes soutient son tissu économique et agricole

Un Programme d'aide aux commerçants, artisans et TPE du Saulnois

Ce programme vise à soutenir financièrement les commerçants et artisans du Saulnois avec l'objectif de les aider à s'adapter aux mutations de leur environnement et à assurer à plus long terme le maintien et le développement d'activités économiques sur notre territoire.

Le commerce de proximité est, en effet, vital à la bonne santé de nos communes. Il favorise l'emploi, l'animation et le lien social...

Cette aide communautaire destinée aux commerçants, artisans et entreprises du territoire du Saulnois employant moins de 20 salariés et inscrits au répertoire des métiers ou registre du commerce, est réservée aux opérations suivantes :

- Sécurisation et amélioration de l'accessibilité ;
- Rénovation des vitrines et des façades ;

- Modernisation des locaux d'activités ;
- Modernisation des équipements professionnels d'exploitation (y compris véhicules de tournées, utilitaires et engins à usages professionnels).

Chaque artisan ou commerçant pourra bénéficier jusqu'à deux fois de cette aide durant la période 2020-2026.

Les critères de calcul de la participation reposent sur les modalités suivantes :

- Seuil minimal de dépense de 5 000 € HT,
- Subvention à hauteur de 20% de la dépense HT plafonnée à 3 000 € maximum

Un accompagnement financier pour favoriser le maintien d'une agriculture durable

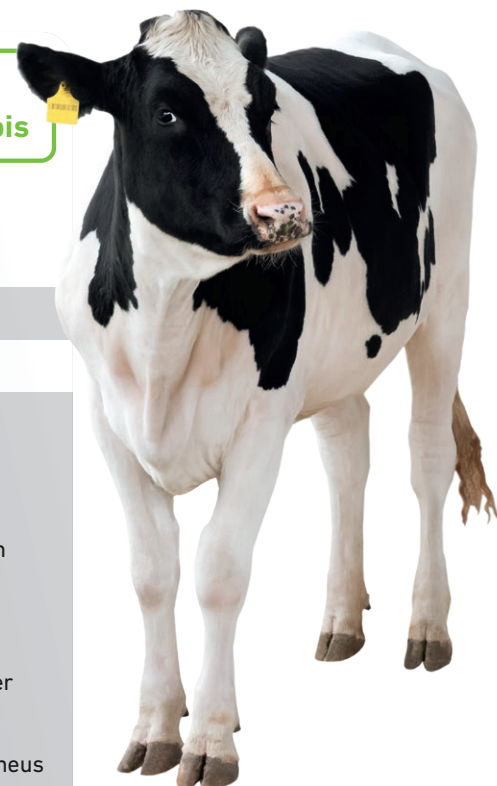
Fort de d'un tissu agricole important et consciente du rôle prépondérant de l'agriculture en termes d'alimentation, de développement durable et d'indépendance énergétique, la Communauté de Communes du Saulnois reconduit en 2022, son accompagnement des agriculteurs dans leurs investissements à travers une aide financière directe



spécifiquement orientée sur le **maintien des élevages dans le Saulnois.**

Les agriculteurs pourront être aidés à hauteur de 20% dans la limite des règles de cumul du cadre réglementaire, sur leurs investissements de 2 500 € HT minimum. Le plafond d'aide maximum est fixé à 3 000 € HT.

	Soutien aux commerçants, artisans et TPE du Saulnois	Soutien au maintien des élevages dans le Saulnois
Seuil minimal de dépense	5 000 € HT	2 500 € HT
Subvention	20 %	20 %
Plafond aide maxi	3 000 €	3 000 €
Dépenses prises en compte	<ul style="list-style-type: none"> • Sécurisation et amélioration de l'accessibilité • Rénovation des vitrines et des façades • Modernisation des locaux d'activités • Modernisation des équipements professionnels d'exploitation 	<ul style="list-style-type: none"> • Aide à la surveillance du troupeau • Maintien des espèces dans les pâtures (semis de prairies...) • Semis des cultures liés à l'alimentation du bétail, hors céréales • Matériels de contention • Technologies d'élevages pour améliorer le quotidien des éleveurs • Matériels pour le remplacement des pneus sur les silos d'ensilage
Contact	Philippe LADONET Tél. 03 87 05 80 87 philippe.ladonet@cc-saulnois.fr	Darlène TOUSSAINT Tél. 03 87 05 80 74 darlene.toussaint@cc-saulnois.fr



Au titre de l'exercice budgétaire 2022, deux enveloppes de 40.000,00 € ont été allouées à chacun de ces dispositifs. Les subventions ne pourront être accordées que dans la limite des crédits annuellement disponibles.



NOUS CONTACTER

Communauté de communes du Saulnois

14 Ter Place de la Saline - 57170 CHÂTEAU-SALINS

Tél. 03 87 05 11

www.cc-saulnois.fr

ON VOUS ACCUEILLE

Du lundi au jeudi, de 8h30 à 12h00 et 13h30 à 17h00

Le vendredi, de 8h30 à 12h00 et 13h30 à 16h00

SUIVEZ-NOUS





Les Vices-Présidentes de la CCS ont eu la primeur, de découvrir leur carnet de timbres, remis par Jérôme END, Président et Michel HAMANT, Vice-Président en charge de la Prévention.

PRÉVENTION

La CCS célèbre la journée internationale des droits des femmes

Tous les ans, la date du 8 mars symbolise la Journée internationale des droits des femmes. Une journée marquée par de nombreuses actions, dans le but de faire entendre les revendications en matière d'égalité des genres, et de lutte contre les violences faites aux femmes.

La Communauté de Communes du Saulnois, agissant désormais dans le champ de la prévention, est mobilisée désormais de façon active pour sensibiliser le plus grand nombre autour des droits des femmes et sur la question de l'égalité femmes/hommes.

Un recueil d'œuvres créatives mettant en

avant les femmes a pu être réalisé.

Ce sont plus de 50 personnes, en individuel, en groupe, ou en classe, qui ont participé à cette mobilisation par la création d'œuvres originales, autour du thème 2022 : « Portrait de femmes ».

Ces 61 créations ont été valorisées sur la page Facebook de la CCS.

Pour remercier leur implication, tous les participants recevront une petite récompense.

Parallèlement, la CCS a conçu en collaboration avec Didier FERRY, peintre, dessinateur et illustrateur de Vic-sur-Seille, un carnet de timbres unique, destiné à sensibiliser le public sur ce sujet.

Près de 500 carnets de timbres ont été offerts à chaque femme élue municipale des 128 communes du Saulnois ainsi qu'au personnel féminin de la CCS pour saluer, leur engagement au quotidien pour les habitants de notre territoire.

COMMUNICATION

Le 11^{ème} concours-photos de la Communauté de Communes du Saulnois est lancé !

La Communauté de Communes du Saulnois organise, en 2022, son 11^{ème} concours : « LE SAULNOIS EN IMAGES », en partenariat avec l'Association des Objectifs Du Saulnois.

Ce concours photos, gratuit et ouvert à tous, a pour objectifs de mettre en avant les atouts de notre territoire, autour de 2 thèmes :

- Nature : Biodiversité, Faune locale et Agriculture
- Histoire : Sites historique et Patrimoine

Des bons d'achats de 50 €, 70 € et 120 € (à consommer dans le Saulnois), récompenseront les meilleures photos !

À l'issue de la réception de l'ensemble des photographies, le jury composé d'élus de la C.C.S et de membres de l'association des Objectifs Du Saulnois (O.D.S.) sélectionnera 3 photos par catégorie et par thème. Ces photos seront soumises au vote du public, pour attribuer les différents prix, selon les trois catégories suivantes :

- Catégorie « Enfant de moins de 12 ans »
- Catégorie « Adultes »
- Catégorie « Écoles, collèges, lycées, centres de loisirs et périscolaires »

Les photos sélectionnées par le jury seront exposées lors du Festival Photo de Vic-sur-Seille qui aura lieu du 4 au 6 novembre 2022, à la Salle des Carmes à Vic-sur-Seille. La cérémonie de remise des prix se déroulera le 5 novembre 2022, pendant le festival, en présence

des photographes présents et de l'invité d'honneur, de cet événement dédié à la photographie.

À vos objectifs ! La date limite des inscriptions est fixée au mercredi 7 septembre 2022 à minuit.

Règlement disponible sur le site : www.cc-saulnois.fr



ENVIRONNEMENT

DÉCHETS MÉNAGERS ET ÉCONOMIE CIRCULAIRE

Les déchets de plâtrerie, huisseries et pneus sont désormais acceptés dans les déchèteries du Saulnois

Pour s'adapter aux besoins de ses usagers et contribuer à améliorer le recyclage des matériaux, la Communauté de Communes du Saulnois s'est récemment engagée avec deux nouveaux partenaires, pour accepter de nouveaux déchets en déchèterie, à savoir les pneumatiques, les déchets de plâtrerie ainsi que les huisseries.

- **Pneus : uniquement à Delme et Albestroff pour le moment. Château-Salins et Dieuze à venir prochainement**

Les pneumatiques usagés provenant de véhicules légers des particuliers sont acceptés dans une benne mise à leur disposition.

Attention, seuls les pneus de véhicules automobiles de particuliers, déjantés, provenant de véhicules de tourisme, camionnettes, 4x4, motos ou scooters (hors cycles) peuvent être déposés.

La collecte des pneus est gratuite mais ils doivent impérativement être secs et non souillés. Le dépôt est limité à 8 pneus par an et par foyer.

Les pneus usagés collectés seront ensuite recyclés. Les pneus réutilisables seront rechapés et utilisés en pneus d'occasion. L'ensemble des autres pneus termineront leur course, soit en guise de combustibles de fonderies et cimenteries, en granulés de caoutchouc pour réaliser des aires de jeux ou des enrobés routiers, en plaquette pour des remblais ou en mur de soutènement.

- **Le plâtre, un matériau recyclable à l'infini !**

Dorénavant, les déchets de plâtrerie sont admis dans les 4 déchèteries du Saulnois pour leur assurer un recyclage complet. Il s'agit des sacs de plâtre, des plaques de plâtre standard, hydrofuges (vertes), phoniques (bleues), anti-feu (roses), des dalles de plafond en plâtre et des plaques de béton cellulaire. Ces plaques peuvent être peintes ou revêtues de papiers peints.

En revanche, les plaques présentant des doublages tels que le polystyrène noir, la laine de verre ou le polyuréthane ne sont pas acceptées.

Pour pouvoir assurer ensuite le recyclage de ces déchets, les rails, les montants métalliques, les revêtements en PVC et les revêtements à base de fibres de verre ne seront pas mélangés et seront déposés dans d'autres bennes sur le site.

La plâtre, matériau issu du gypse, roche tendre entièrement cristalline,

dispose d'un cycle de vie illimité. Après la séparation des cartons ou papier des plaques, le plâtre est broyé pour obtenir une nouvelle poudre de gypse et ainsi économiser les ressources naturelles.

Portes, fenêtres, encadrements et volets en bois, alu ou PVC sont les bienvenus en déchèterie

Ces déchets, après un démantèlement manuel, sont intégralement recyclés pour être réutilisés dans plusieurs domaines. Le verre deviendra du calcin pour la production de verre plat bas carbone, le bois sera valorisé en matière pour la conception de panneaux de bois aggloméré et/ou énergétique, le PVC sera réutilisé en plasturgie et les métaux dans l'industrie métallurgique.

> Pour les particuliers, les dépôts de pneus, plâtrerie et huisserie sont compris dans leur redevance.

> Pour les professionnels, les déchets de plâtre sont facturés à 10€ le m³ et les huisseries à 5€ par unité.

Les gardiens de déchèterie interlocuteurs pour vous indiquer où déposer vos déchets.

Contact :
Service Déchets Ménagers
03 87 05 24 36
dechets@cc-saulnois.fr

